

Encontros Regionais

Gestão e Planejamento dos Recursos Hídricos na Região Hidrográfica da Baía da Ilha Grande

27/08 a 31/08



PRH-BIG

PLANO DE RECURSOS HÍDRICOS DA REGIÃO
HIDROGRÁFICA DA BAÍA DA ILHA GRANDE

Realização:



Acompanhamento:



Execução:



Apoio:





Encontros Regionais

Gestão e Planejamento dos Recursos Hídricos na Região Hidrográfica da Baía da Ilha Grande

27/08 às 15 h: UFF – Jacuecanga (Angra dos Reis)

28/08 às 10 h: CEFET/RJ – Parque Mambucaba (Angra dos Reis)

28/08 às 18 h: Casa da Cultura (Paraty)

29/08 às 18 h: Escolinha do Patrimônio (Paraty)

30/08 às 10 h: CEA – Centro de Estudos Ambientais (Angra dos Reis)

31/08 às 15 h: Parque Estadual da Ilha Grande – Vila do Abraão



PRIMEIRA RODADA DE
EVENTOS DETALHADA



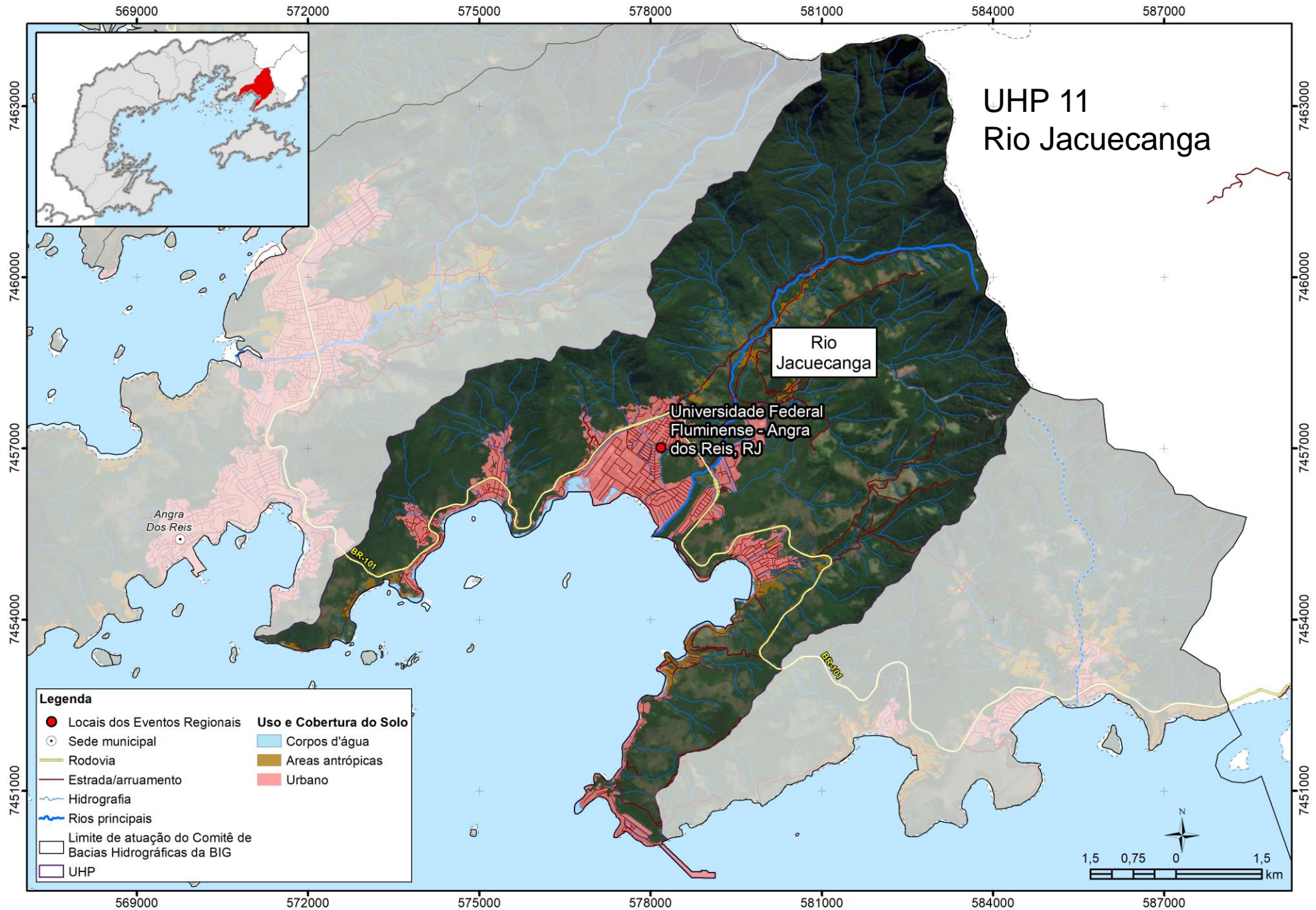


EVENTO 1

Universidade
Federal
Fluminense
(UFF)

27/08
15 h

Jacuecanga
Angra dos Reis





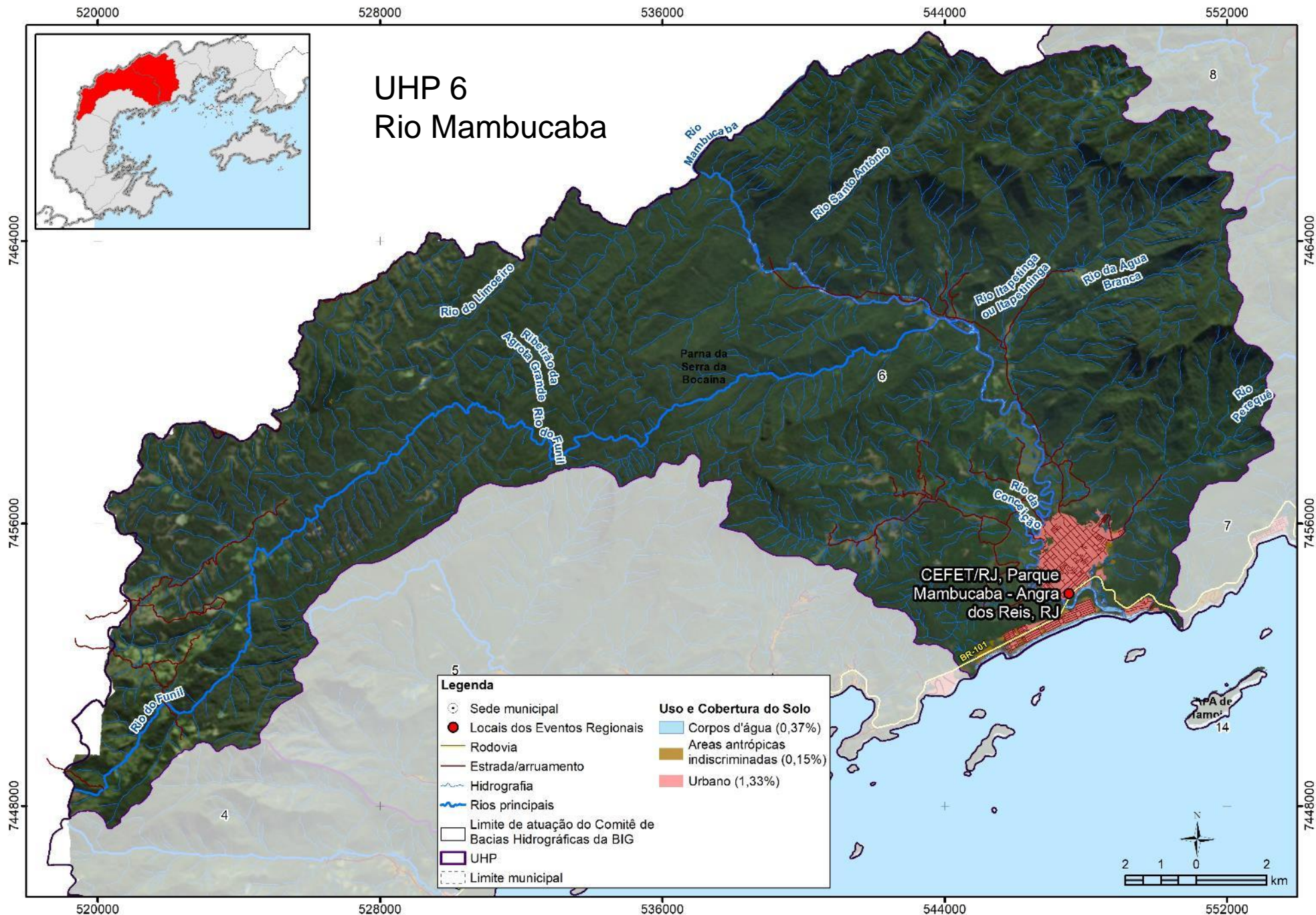
EVENTO 2

CEFET/RJ

28/08

10 h

Parque
Mambucaba
Angra dos Reis



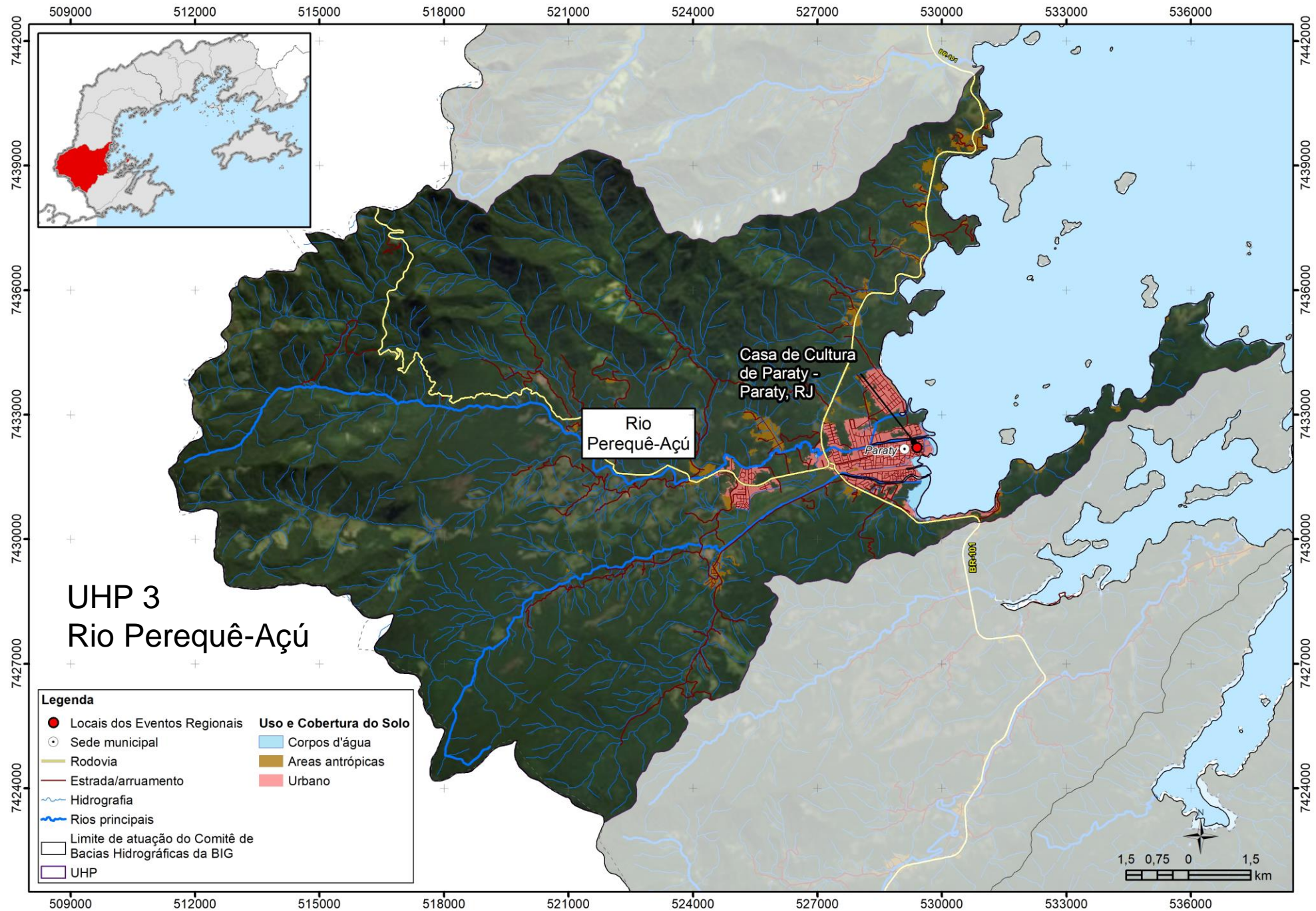


EVENTO 3

Casa da Cultura
de Paraty

28/08
18 h

Paraty



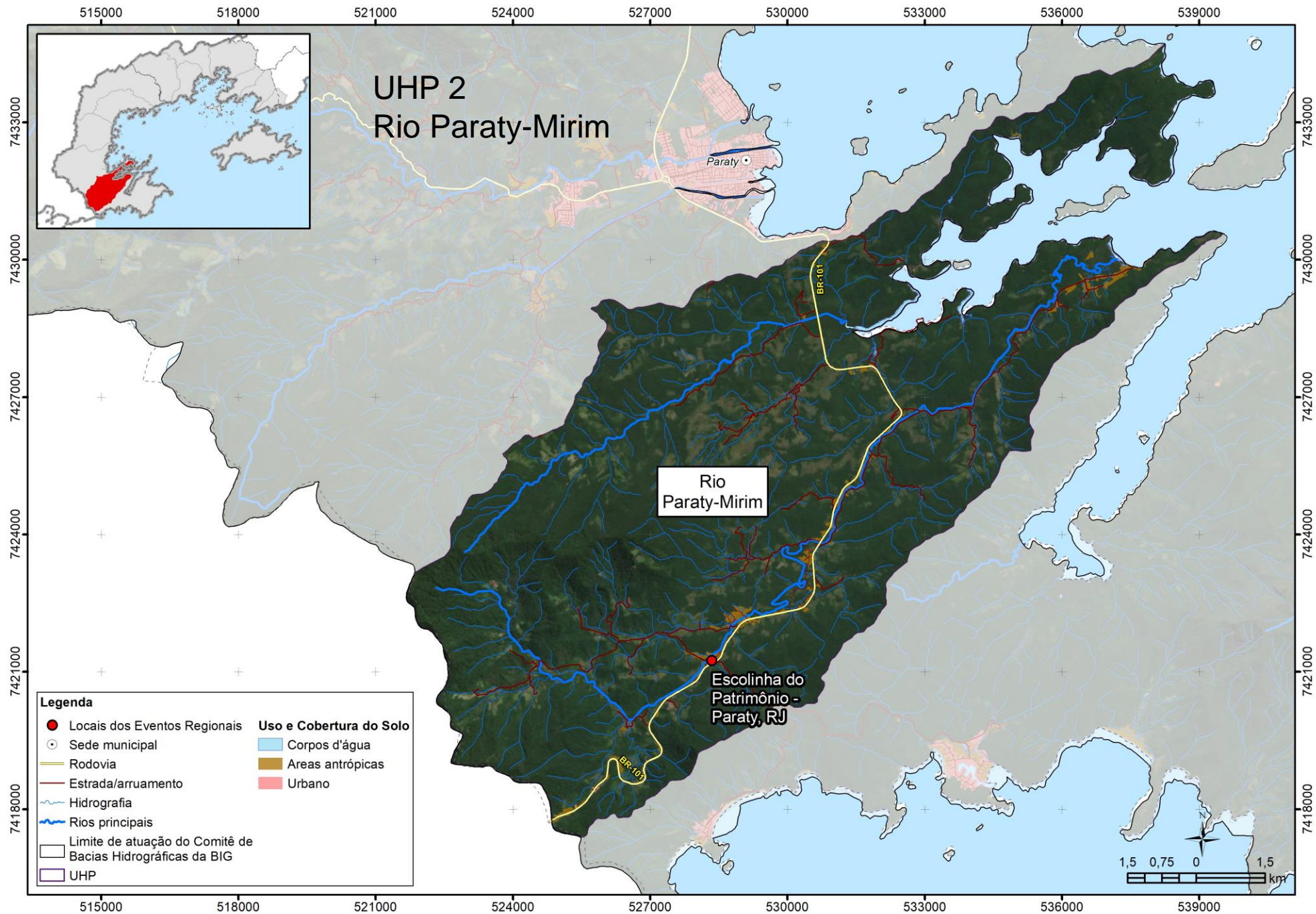


EVENTO 4

Escolinha do Patrimônio

29/08
18 h

Paraty





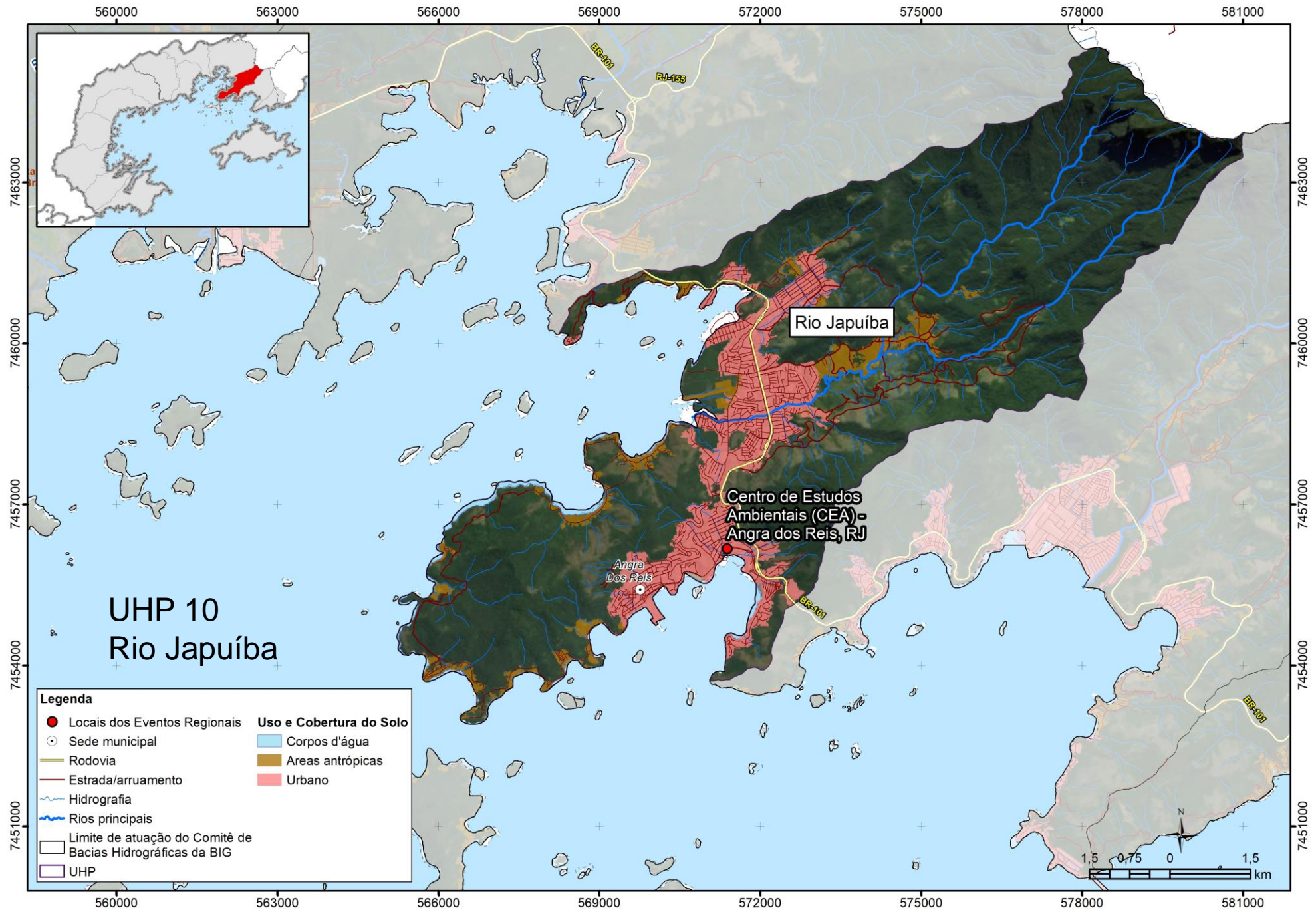
EVENTO 5

Centro de Estudos Ambientais (CEA)

30/08
10 h

Angra dos Reis

UHP 10
Rio Japuíba





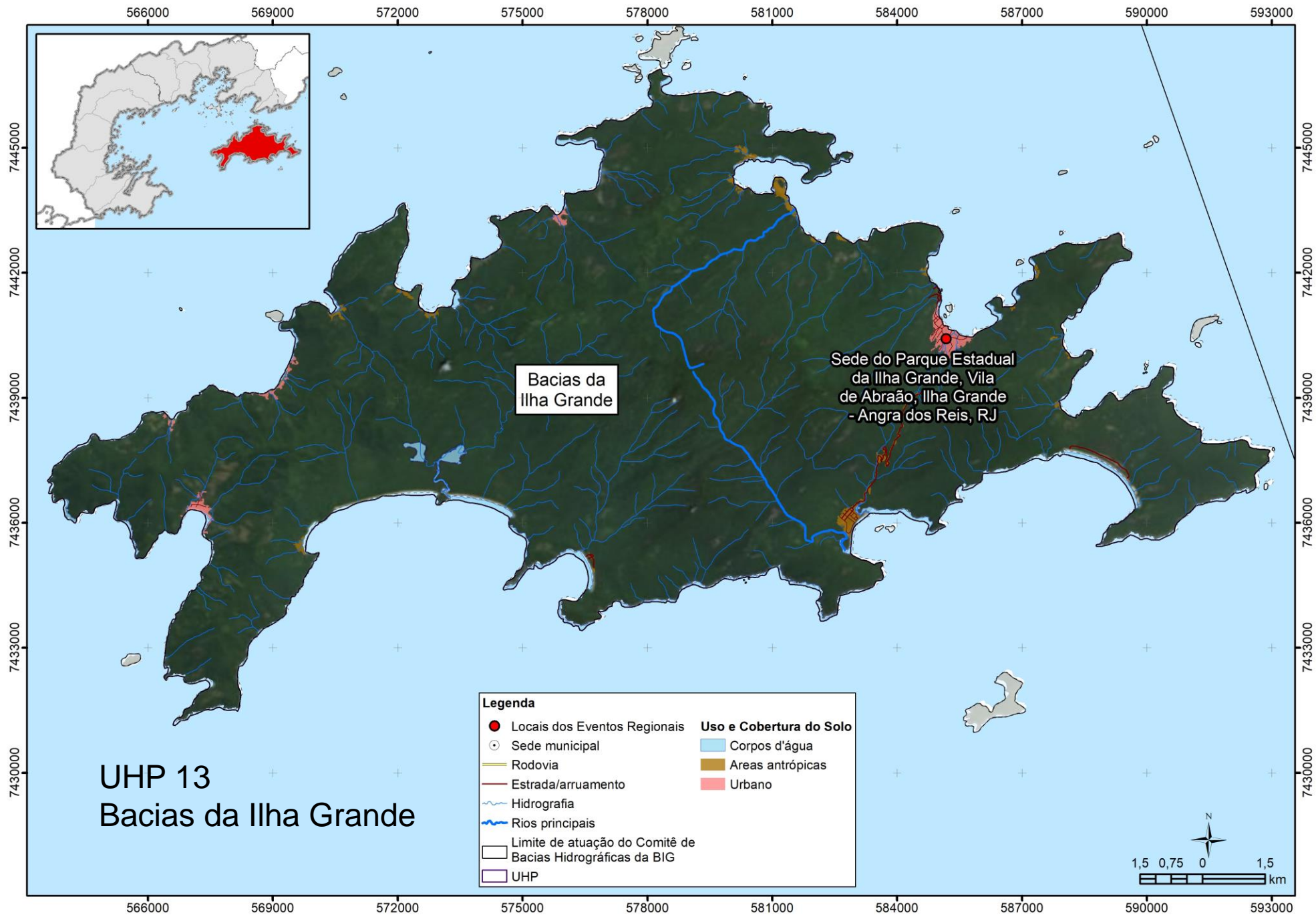
EVENTO 6

Sede do Parque
Estadual da Ilha
Grande

31/08
15 h

Vila do Abraão
Ilha Grande
Angra dos Reis

UHP 13
Bacias da Ilha Grande





CONTEÚDO DA APRESENTAÇÃO

- Arranjo institucional do Plano BIG
- Políticas Nacional e Estadual de Recursos Hídricos
- O que é uma bacia hidrográfica?
- Regiões Hidrográficas do Rio de Janeiro
- Comitês de Bacia e o CBH-BIG
- O que é um Plano de Bacia?
- Como será feito o PRH-BIG?





Arranjo Institucional - PRH BIG

QUEM É QUEM?

● Contratante



● Acompanhamento



● Execução



● Apoio Institucional



● Apoio Financeiro





Política Nacional e Estadual de Recursos Hídricos

“Leis das Águas”

Estabelecem os **Sistemas Nacional e Estadual de Gerenciamento de Recursos Hídricos**

Estabelecem os **instrumentos para a gestão dos recursos hídricos**

Definem a **bacia hidrográfica** como unidade de gestão de recursos hídricos

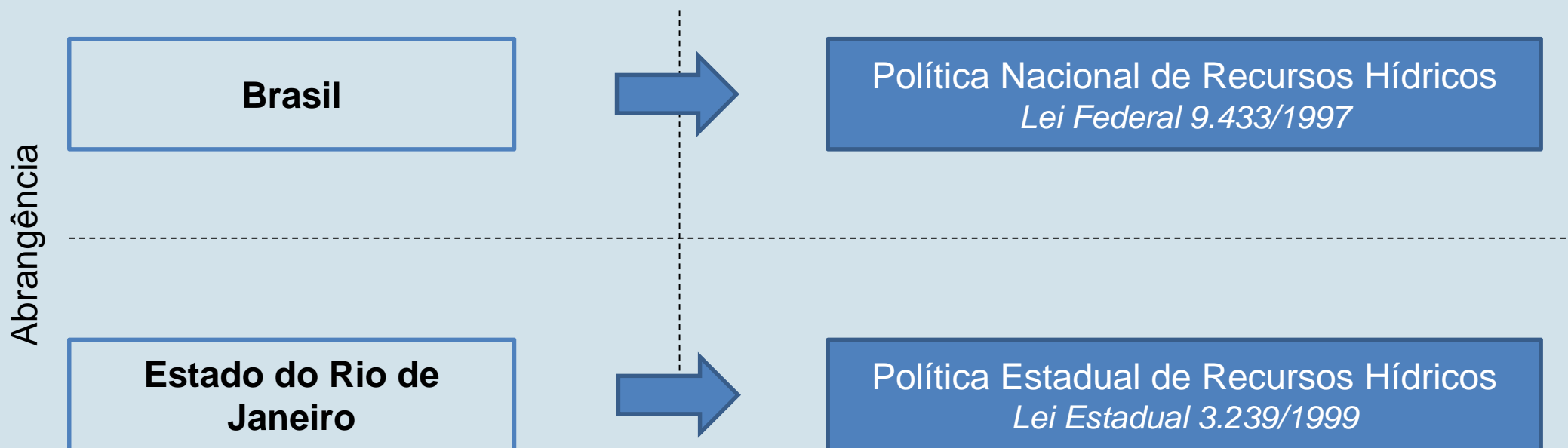
Definem os **comitês de bacia hidrográfica** como os órgãos colegiados com representantes dos usuários de água, sociedade civil e poder público

Gestão descentralizada

Participação social



Política Nacional e Estadual de Recursos Hídricos

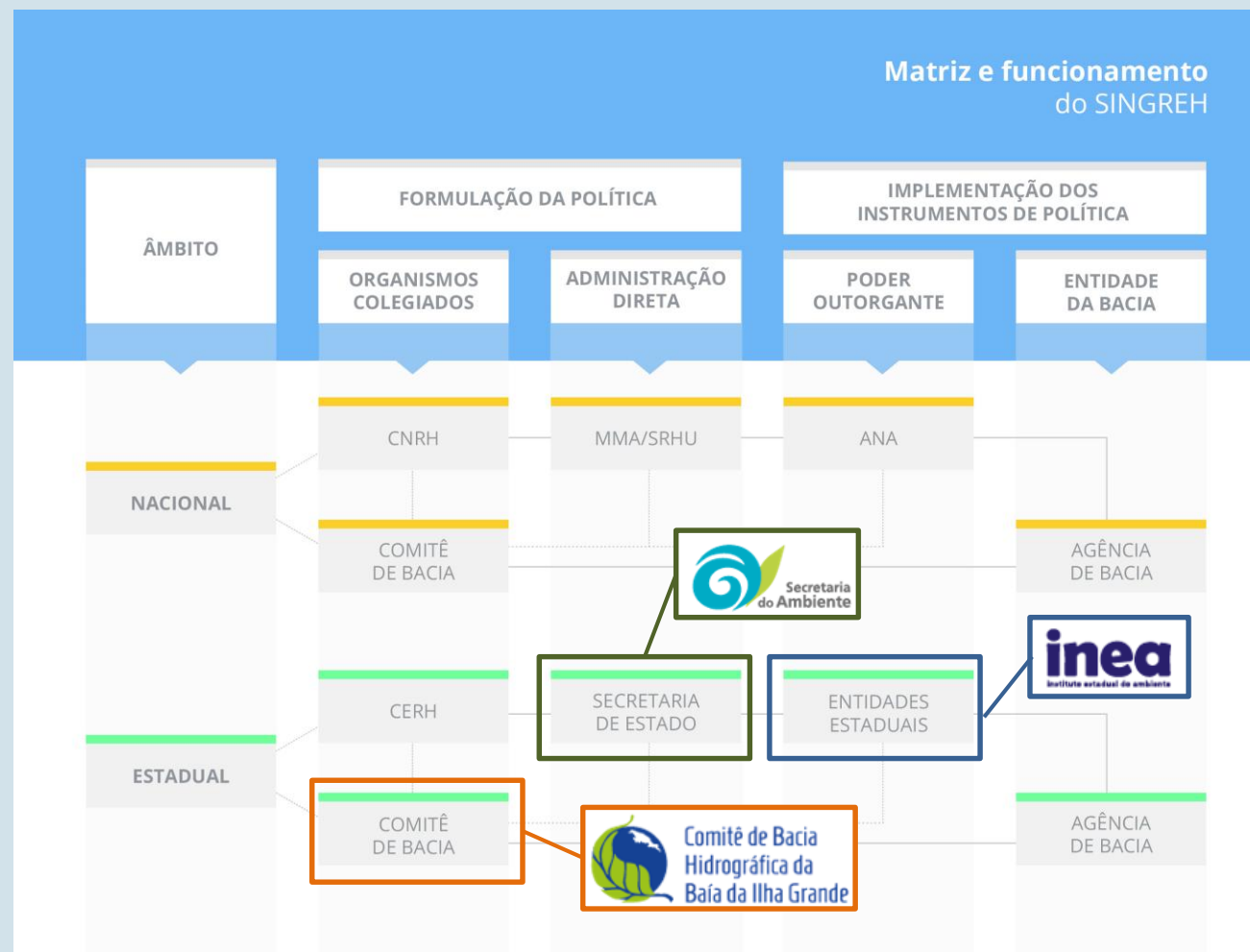
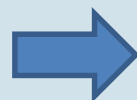




Sistema Nacional de Gerenciamento de Recursos Hídricos

Sistema Nacional de Gerenciamento de Recursos Hídricos

SINGREH





Bacia Hidrográfica

O que é uma bacia hidrográfica?

É toda uma área que contribui hidrológicamente para um mesmo rio

Na PNRH, é definida como a unidade básica de gestão

É definido pela topografia, ou terreno





Bacia Hidrográfica



A precipitação e o solo da bacia são determinantes para a garantia da quantidade de água

Os usos na bacia consomem água (usos consuntivos) ou alteram o regime do rio (barramentos e reservatórios), afetando a disponibilidade

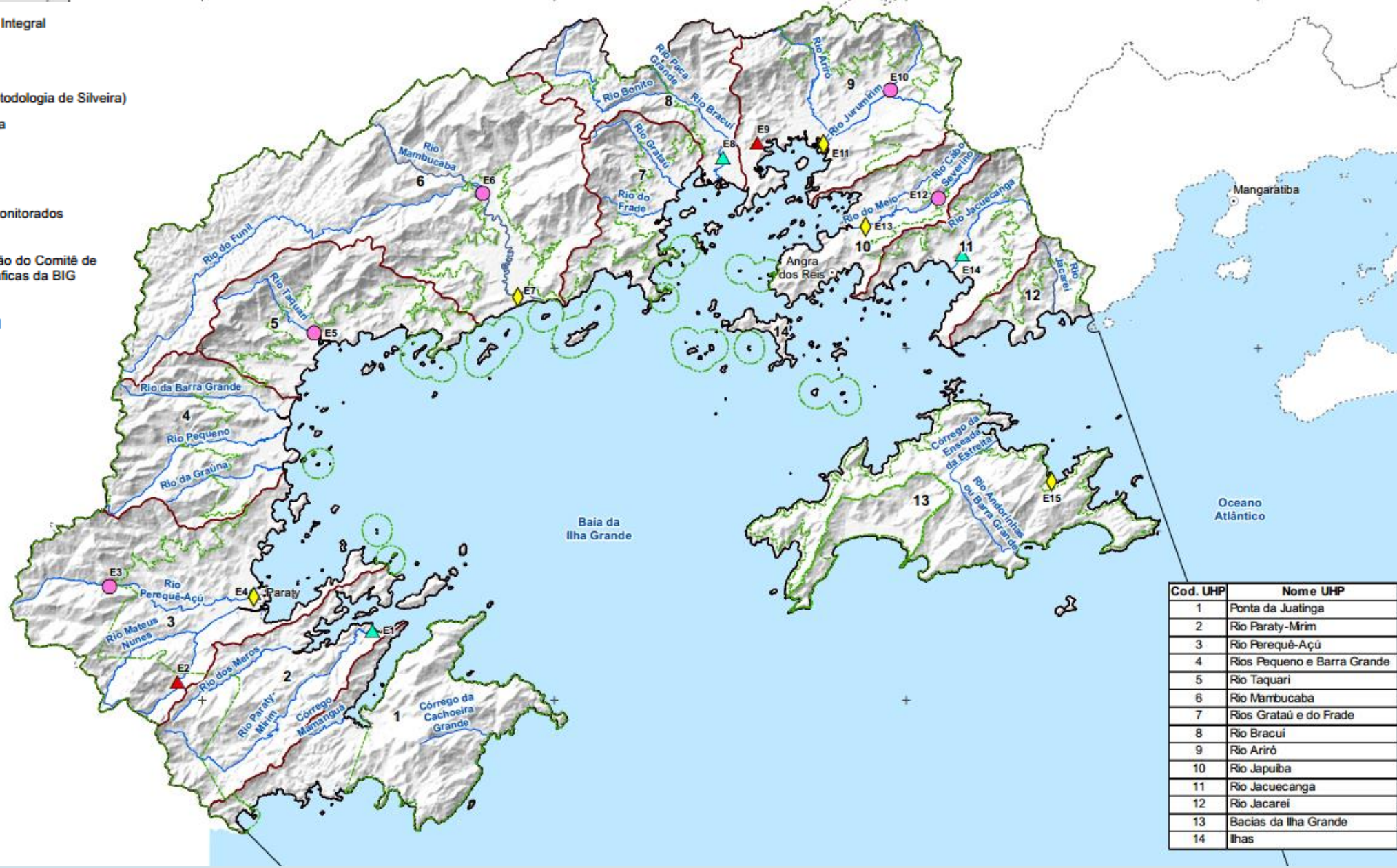
Depois de usar a água, os usuários a lançam de volta, geralmente em qualidade pior (esgoto, efluentes industriais), afetando também a disponibilidade

A água disponível em relação aos usos que são feitos dela resultam no **balanço hídrico quali-quantitativo** da bacia, que nada mais é que um balanço entre o que entra e o que sai de água, e em que qualidade



Monitoramento

- UC de Proteção Integral
- Estações Propostas**
 - Quantitativa
 - Quantitativa (Metodologia de Silveira)
 - Quali-quantitativa
 - Qualitativa
- Sede municipal
- Rios a serem monitorados
- Massa d'água
- Limite de atuação do Comitê de Bacias Hidrográficas da BIG
- UHP
- Limite municipal





Comitês de Bacias Hidrográficas

Os **Comitês de Bacias Hidrográficas** são responsáveis pela gestão participativa das bacias hidrográficas

Funcionam como **fóruns de discussão** onde são debatidas e tomadas as decisões que impactam as águas da bacia



São compostos por representantes do

- Poder público
- Setores usuários
- Sociedade civil





O Comitê de Bacia e o CBH-BIG

Na Região Hidrográfica da Baía da Ilha Grande (RH-I), o comitê responsável é o **Comitê de Bacia Hidrográfica da Baía da Ilha Grande**



Composto por 24 vagas titulares:

- 8 representantes dos setores usuários
- 8 representantes da sociedade civil
- 8 representantes do poder público

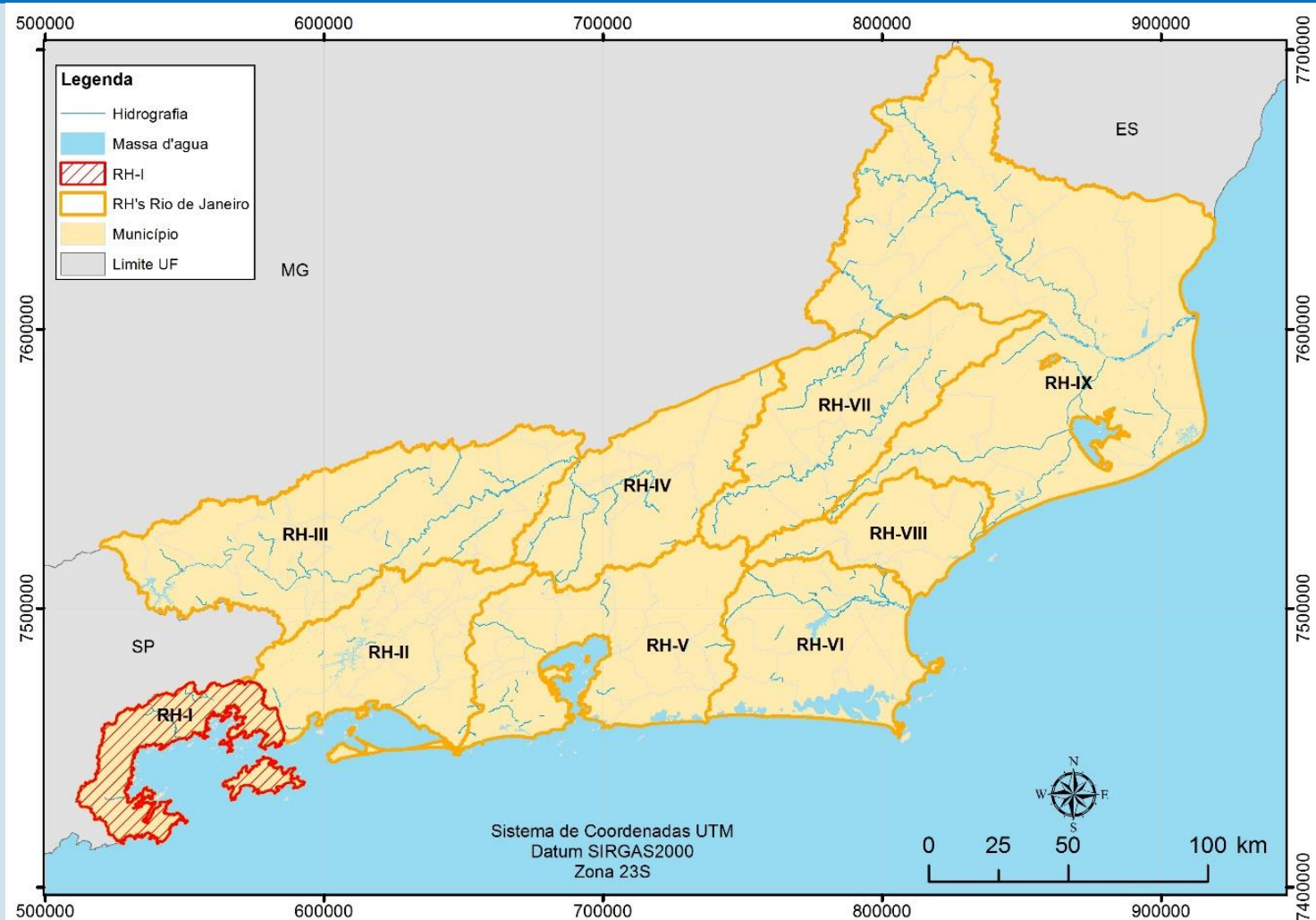
Entre suas atribuições, está a de levar adiante o processo, e acompanhar o **Plano de Bacia Hidrográfica (ou Plano de Recursos Hídricos)** da sua bacia de responsabilidade. Na RH-I, o Plano de Bacia é o **Plano de Recursos Hídricos da Baía da Ilha Grande (PRH-BIG)**



Regiões Hidrográficas

O Estado do Rio de Janeiro é dividido em nove **Regiões Hidrográficas**, cada uma com o seu Comitê de Bacia Hidrográfica

A Região Hidrográfica da Baía da Ilha Grande é a RH-I





Região Hidrográfica da Baía da Ilha Grande

A RH-I compreende:

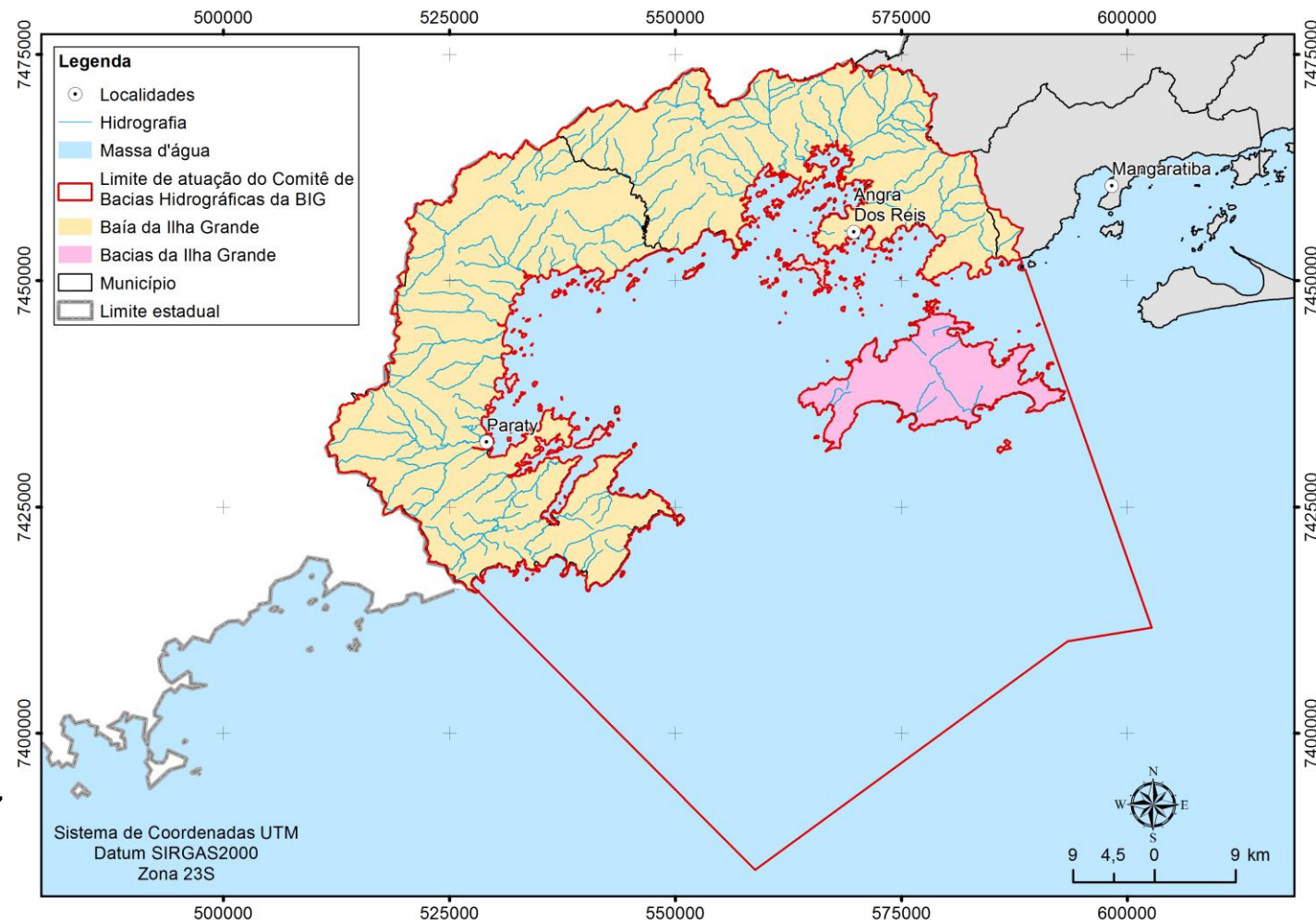
Totalidade dos municípios de Angra dos Reis e Paraty, e parte do município de Mangaratiba

População de 209.119 habitantes

Área de 1.757 km²

Compreende tanto a porção continental quanto a área marinha

Possui uma extensão litoral continental de 400km, onde se alternam rochas, praias, matas, restingas e manguezais, e mais de 187 ilhas e ilhotas

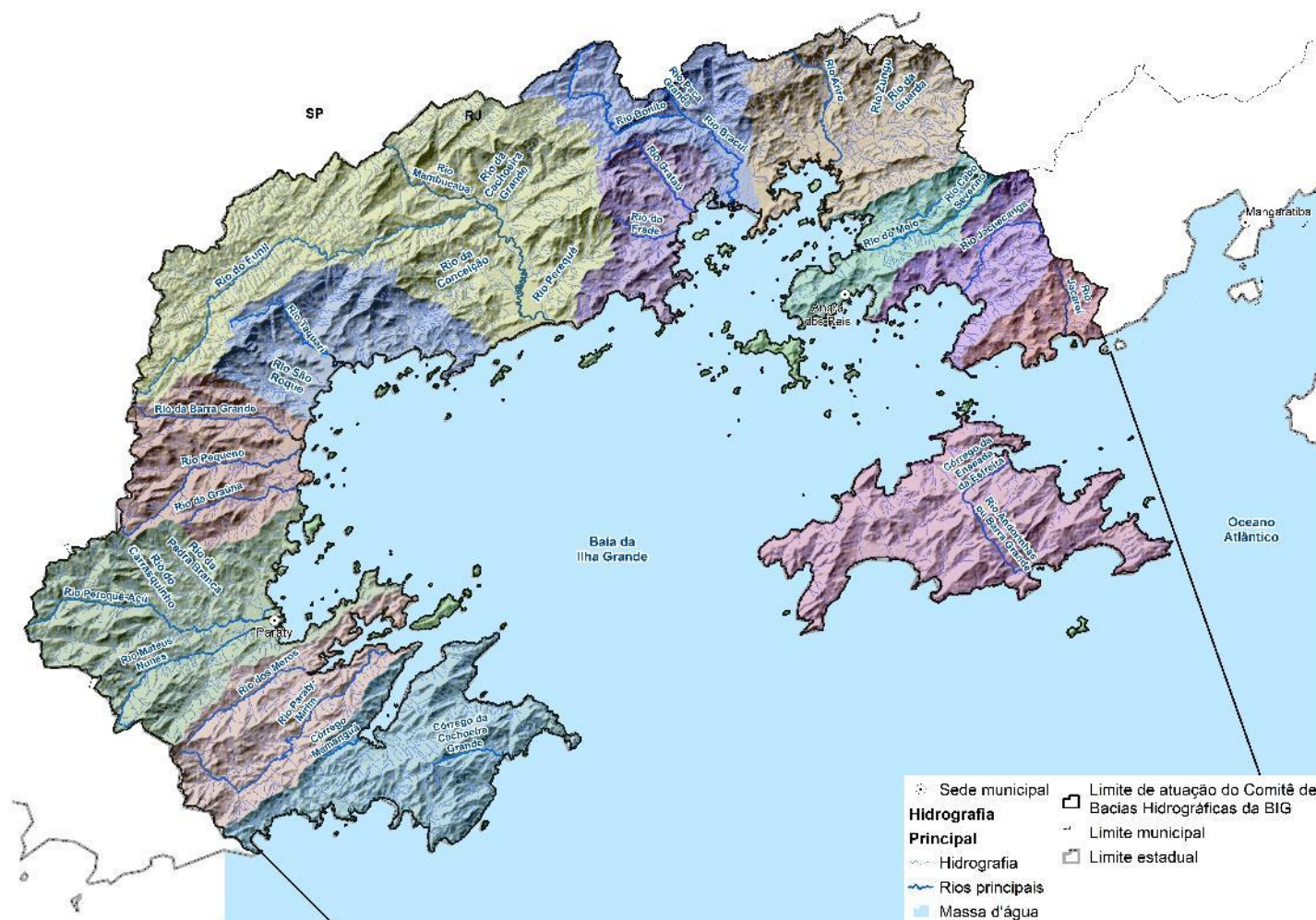




Região Hidrográfica da Baía da Ilha Grande

Principais rios

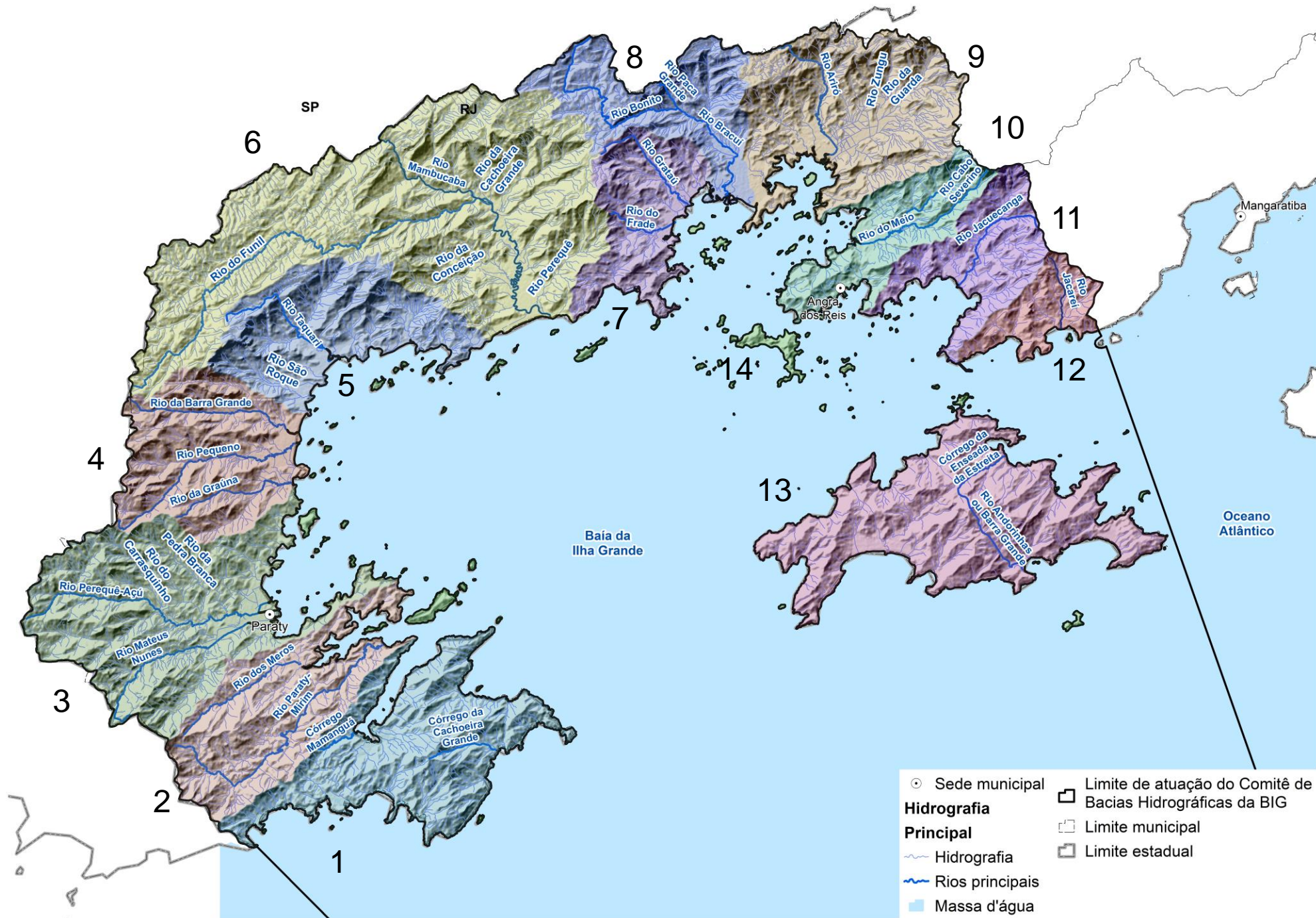
- Rio Mambucaba
- Rio Perequê-Açú
- Rio Paraty-Mirim
- Rio Taquari
- Rio da Barra Grande
- Rio Pequeno
- Rio Bracuí
- Rio do Frade
- Rio Grataú
- Rio Ariró
- Rio do Meio/Japuíba
- Rio Jurumirim
- Rio Jacuecanga
- Rio Jacareí





Unidades Hidrológicas de Planejamento UHPs

Cod. UHP	Nome UHP
1	Ponta da Juatinga
2	Rio Paraty-Mirim
3	Rio Perequê-Açú
4	Rios Pequeno e Barra Grande
5	Rio Taquari
6	Rio Mambucaba
7	Rios Grataú e do Frade
8	Rio Bracuí
9	Rio Ariró
10	Rio Japuiba
11	Rio Jacuecanga
12	Rio Jacareí
13	Bacias da Ilha Grande
14	Ilhas





Usuários com demandas expressivas





Outros usos...

Irrigação



Aquicultura



Pesca



Recreação e lazer



Turismo





O que é o Plano de Bacia?

“O Plano de Recursos Hídricos é um acordo social de base técnica para a gestão dos recursos hídricos de uma bacia hidrográfica.”

“É o resultado de um processo contínuo e participativo, que deve ser atualizado periodicamente.”



ENCOB (1999 em Ribeirão Preto)



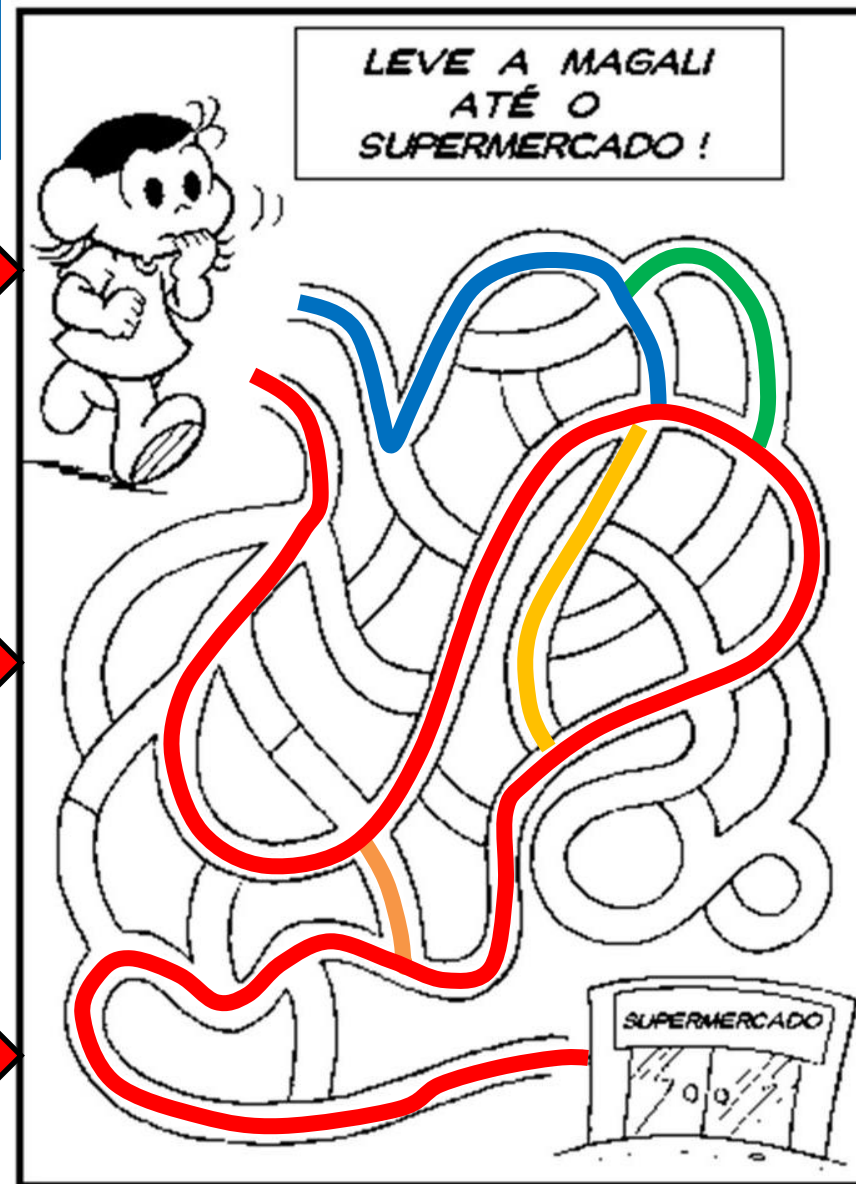
O que é o Plano de Bacia?

PLANEJAMENTO

Onde estamos ?
(situação atual)

Qual caminho ?
(ações)

O que queremos ?
(objetivos)





O que é o Plano de Bacia?

PLANEJAMENTO EM RECURSOS HÍDRICOS

Onde estamos ?
(situação atual)

DIAGNÓSTICO

Qual caminho ?
(ações)

PROGRAMA
DE AÇÕES

O que queremos ?
(objetivos)

PROGNÓSTICO
e METAS



Conflitos



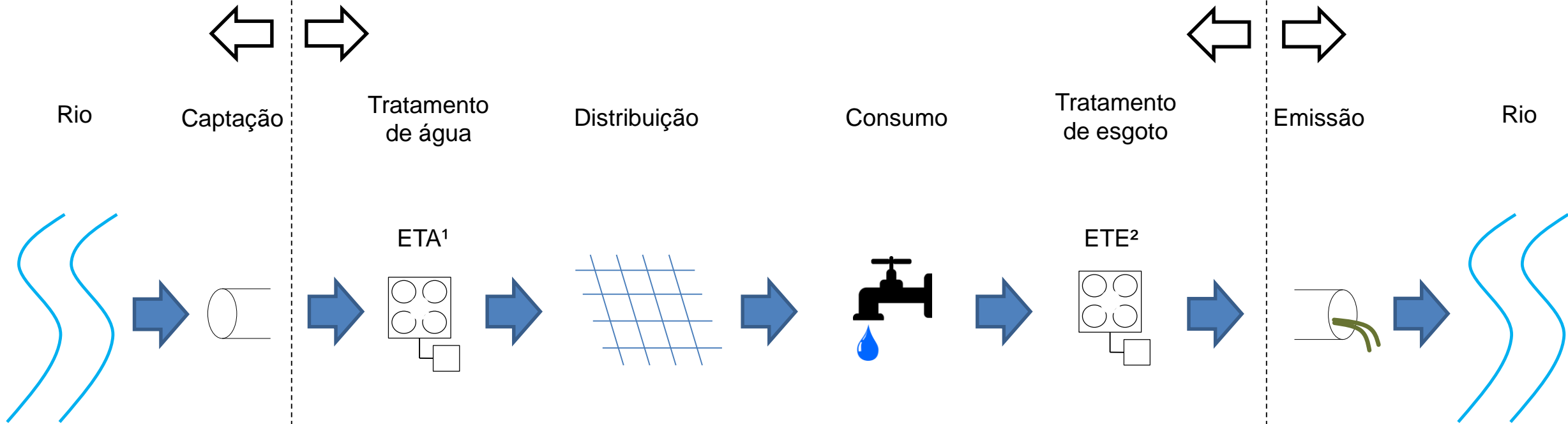


Plano de Bacia x Plano de Saneamento

Plano de Bacia

Plano de Saneamento

Plano de Bacia



¹ Estação de Tratamento de Água
² Estação de Tratamento de Esgoto



Diretrizes para o PRH-BIG



Integração entre Gestão de Recursos Hídricos e Gestão Costeira



Ênfase no processo de mobilização social, com protagonismo no CBH-BIG



Produtos (Relatórios): foco na objetividade (enxutos e direcionados)



Geração de produto específico para a APA Tamoios, na etapa de Diagnóstico

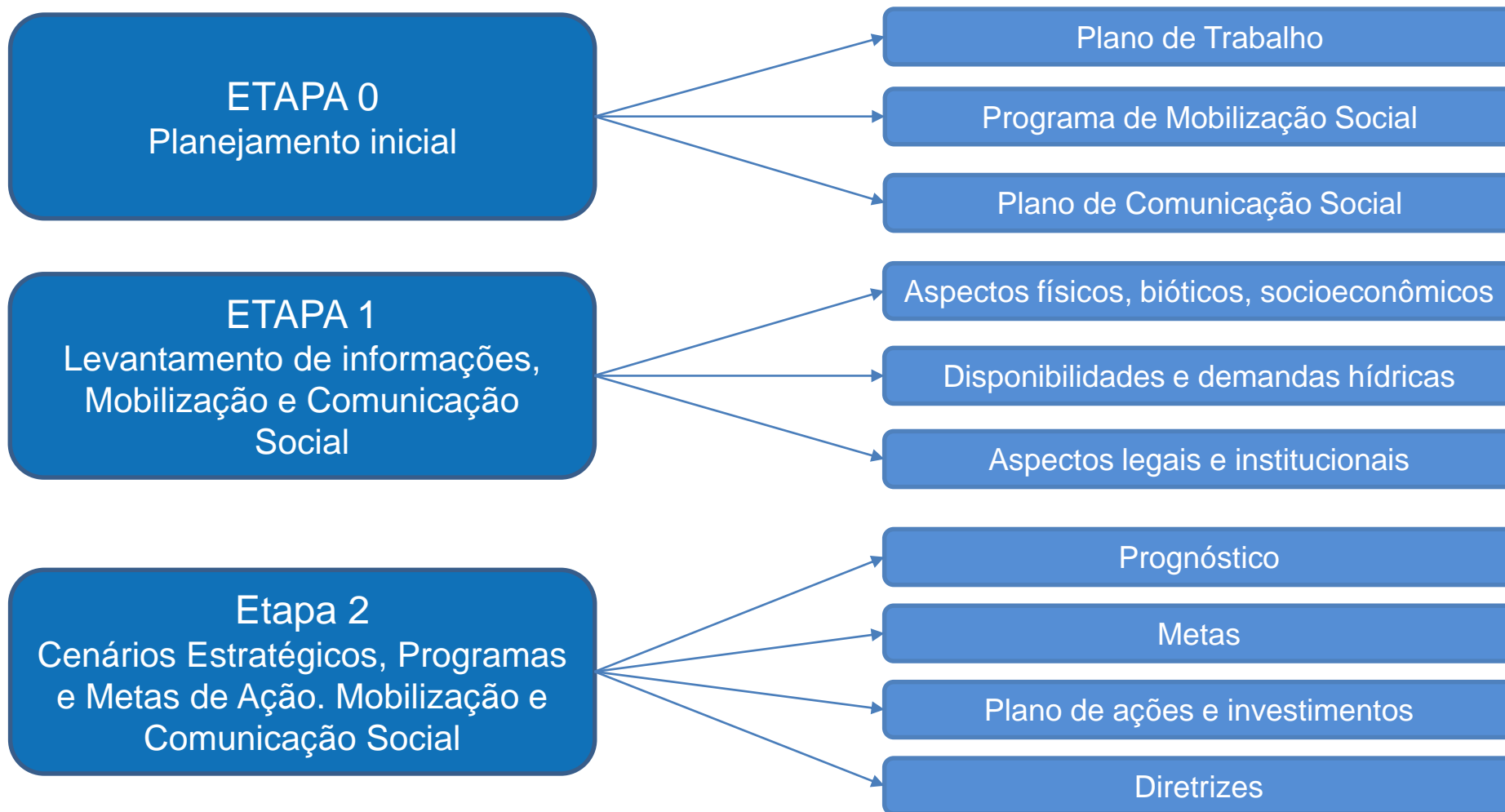


Diretrizes e estratégias metodológicas

- Considerar os problemas atuais dos rios da Região Hidrográfica da Baía da Ilha Grande
- Basear as ações na legislação
- Desenvolver os estudos e ações de acordo com o Termo de Referência
- Entender a visão integrada do processo de elaboração do Plano, focando nos recursos hídricos
- Considerar a importância e a necessidade da participação e controle social ao longo do desenvolvimento dos trabalhos
- Utilizar ferramentas técnicas específicas de apoio ao trabalho, como Sistema de Apoio a Decisão baseado em SIG.



Etapas da elaboração do Plano



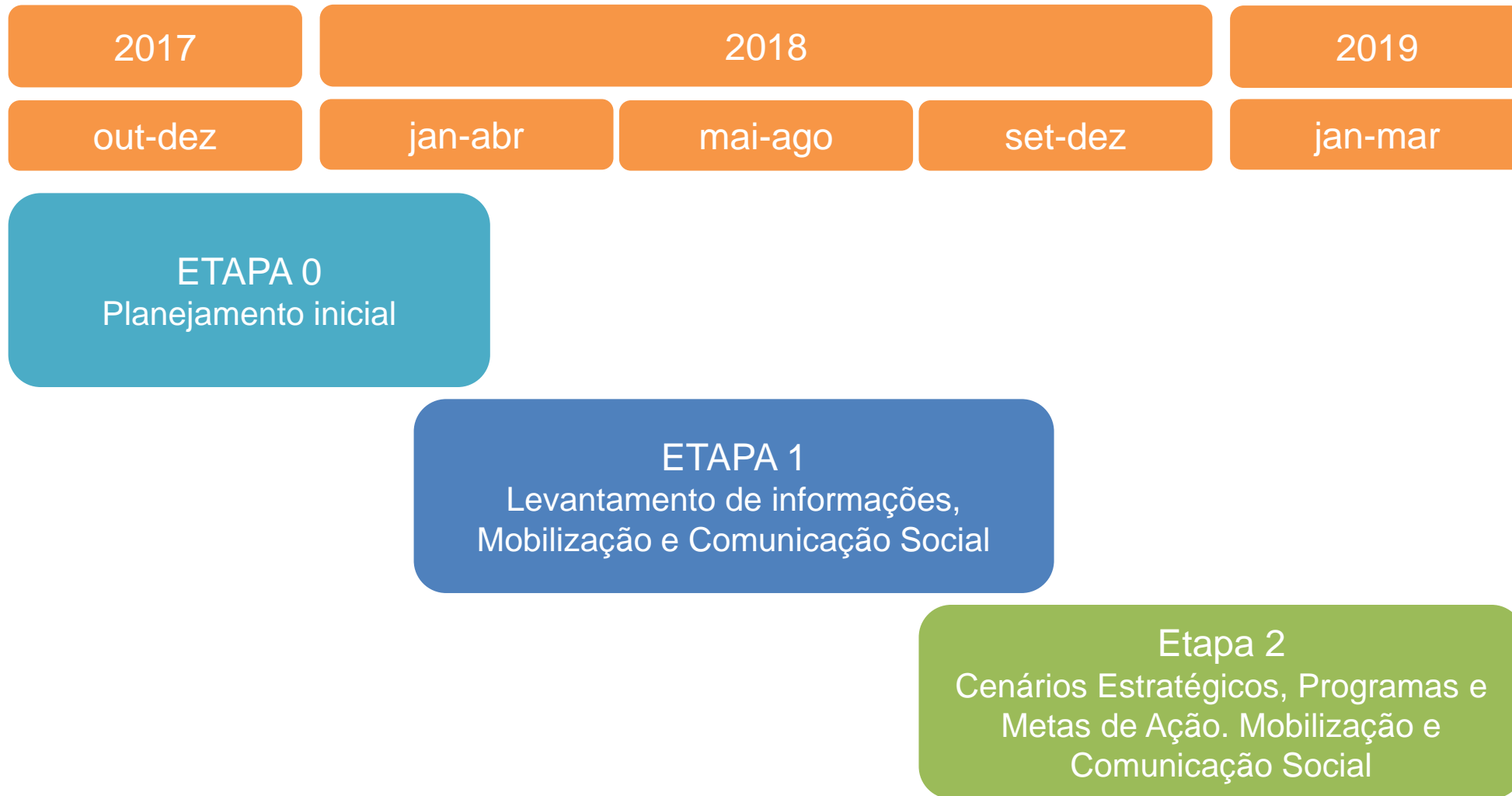


Cronograma da Mobilização Social

Fase do plano/produtos	Atividade	Agenda
Pré-diagnóstico	Encontros Regionais	27 a 31 de agosto
	Reuniões Informativas Institucionais	11 a 13 de setembro
	Reunião de alinhamento institucional	
Diagnóstico	Consultas públicas para fechamento de diagnóstico	25 a 27 de setembro
Cenários Estratégicos	Oficina de Construção de Cenários	9 de outubro
Metas e estratégias de implementação	Evento de Articulação Institucional	27 a 28 de novembro
	Reunião para pactuação de compromissos	10 a 13 de dezembro
Plano de Recursos Hídricos (consolidação)	Encontros Regionais	29 a 31 de janeiro
	Consultas públicas fase de pré-fechamento do PRH	20 a 22 de fevereiro
	Evento de Retorno - pós consultas públicas	12 de março



Cronograma do Plano



MUITO OBRIGADO!



Secretaria Executiva do Comitê de Bacia da
Região Hidrográfica Baía de Ilha Grande -
CBH BIG:

E-mail: cbhbig@gmail.com

Fone - AGEVAP: (24) 3355 8389

Facebook.com/cbhbig

Secretária Executiva: Ellen Lopes

Av. Luigi Amêndola, nº 236
Parque das Palmeiras – Angra dos Reis/RJ

PROFILL Engenharia e Ambiente
Tel.: (51) 3211-3944
prhbig@profill.com.br

Realização:



Acompanhamento:



Execução:



Apoio:



Para mais informações acesse o site, facebook ou entre em contato



Secretaria Executiva do Comitê de Bacia da
Região Hidrográfica Baía de Ilha Grande - CBH BIG:
E-mail: cbhbig@gmail.com | Tel - AGEVAP: (24) 3355 8389
Secretária Executiva: Ellen Lopes
Av. Luigi Amêndola, nº 236
Parque das Palmeiras – Angra dos Reis/RJ

PROFILL Engenharia e Ambiente | Tel: (51) 3211-3944 | prhbig@profill.com.br



Realização:



Acompanhamento:



Execução:



Apoio:

